



Ringsted
Kommune

SKABELON TIL OFFENTLIGGØRELSE AF ARBEJDET MED LEG OG LÆRING



Brug denne skabelon som udgangspunkt for arbejdet med offentliggørelse af jeres evaluering af arbejdet med læreplanstemaet Leg & Læring. I kan slette den lille hjælperobot og tilhørende talebobler, hvis I synes.

Tekstfelterne har en størrelse, der indikerer omfanget af det, I skal skrive. I må gerne skrive mere, men det er ikke et krav. Hvis I har brug for mere plads, så træk i boksen, så den bliver større. Men husk, at er kort og præcist det bedste, og brug meget gerne punktform der, hvor det er anbefales i hjælpeteksten.

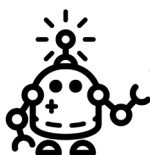
Arbejdet med Leg og Læring knytter sig til følgende mål i Ringsted Kommune:

- At alle børn fremmer deres fantasi, virkelyst, sprog, nysgerrighed, sociale kompetencer, selvværd og identitet
 - At alle børn, i kraft af analyser og eksperimenter, omsætter deres erfaringer og oplevelser til ny viden og nye indsigter
- Beskriv hvilke lokale MÅL I har arbejdet med ift. Leg og Læring**

Vores overordnede indsatsmål i VBH er, at "Alle børn skal præsenteres for flere legetyper med muligheden for, at udvikle sine personlige motoriske, sociale og emotionelle kompetencer"

Vi har et undermål, som vi har skærpet opmærksomhed på nu som er:

- At børnene udvikler sociale kompetencer
- At børnene får styrket deres individuelle selvstændighed og
- At de får styrket evnet til og mulighed for at sige til og fra i leg.



Skriv hvilke lokale mål, I har arbejdet med i jeres indsatser på Leg & Læring – kig gerne på de pædagogiske planer. Husk at målene skal:

- være konstaterbare; det skal altså være muligt ved hjælp af data at vurdere, hvor langt I er nået med målene
- skal meget gerne være målrettet børnenes læring og udvikling
- skal kunne indfries gennem de tiltag, I har besluttet – der skal altså være rimelig sammenhæng mellem det, I har sat i søen og de mål, I gerne vil opnå

Husk at få præcise mål ofte er bedre end mange bredde mål. Ofte er maksimalt tre-fire mål det, vi kan overskue, både i indsatsen og i evalueringen.



Ringsted
Kommune

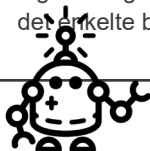
Beskriv kort hvilke TILTAG I har igangsat for at opnå målene

Ift. at styrke barnets sociale kompetencer vil vi have særlig opmærksomhed på, børnenes rollelege og på at igangsætte regellege og spil hvor vi bla. vil have fokus på turtagning.

Vi vil have fokus på, at italesætte overfor børnene at det er okay, at ikke altid leve op til egne forventninger til sig selv. Dette vil vi gøre igennem forskellige regellege, hvor der er forskellige muligheder for at være den der mestrer opgave. bedst. Dette kan f.eks. være stoleleg hvor der er flere der "taber" så der dannes et fællesskab omkring, at det er okay.

Ift. selvstændighed og sociale kompetencer arbejder vi med anerkendelse og ros som to meget forskellige tiltag som er med til, at styrke barnets tro på sig selv og på egne evner og dermed kan give en selvstændighed. Empati er en stor del af den sociale udvikling.

Ift. mulighed for at sige til og fra i leg, er vi observerende, deltagende, igangsættende og engagerer når børnene leger fri leg. Her støtter vi det enkelte barn i at det er okay at sige til og fra. Vi har et ressourcefokus hvor vi taler det enkelte barn frem i gruppen for at give det betydning og gøre det interessant. vi udfordrer i passende grad.



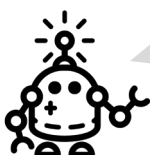
Skriv kort, hvilke tiltag i har igangsat for at opnå målene – kig gerne på de pædagogiske planer. Hvis I har arbejdet med Leg og Læring også ud over de konkrete pædagogiske planer, kan I også skrive det. Inkluder meget gerne et eller to korte praksiseksempler, som viser konkret hvordan i har arbejdet.



Ringsted
Kommune

Hvad skal evalueringen give os SVAR PÅ (hvad efterspørger vi af evalueringen)?

Evalueringen skal give os svar på, hvorvidt vores tiltag understøtter det enkelte barns sociale kompetencer, som også kan ses på fællesskabet i gruppen og på børnenes trivsel når de er sammen. Dette kan bla. være ved, at børn finder nye relationer og ved at se de voksne engagere sig i legen med et klart velovervejet pædagogisk formål.



Færdiggør sætningen: 'Evaluering skal give os svar på/gøre os kloge på/give os indsigt i...' Vær så konkret som muligt i formuleringerne, og hav for øje, at efterspørgslen skal koble jeres efterspørgsel, jeres indsats og jeres mål. Formuler gerne flere sætninger, hvis jeres evaluering skal give jer svar på flere ting. Kig eventuelt i Guide til Evalueringskultur i dagtilbud for yderligere inspiration til hvordan I kan identificere en stærk efterspørgsel.

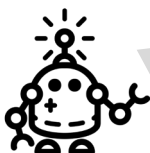
Hvilke DATA har I indsamlet?

Vi har en relativt begrænset systematisk indsamlet data på disse mål.

Vi kan dog se, at når vi engagerer os i legen og hjælper et barn ind i en leg, så kan lege fortsætte længe efter ud fra det der er sat i gang. Efterfølgende ser vi de samme børn finde sammen om det samme tema i legen igen. Også selvom det er med børn de ikke plejer at lege med.

Vi oplever ligeledes, at børnene er meget nysgerrige på de regellege og spil som en voksen sætter i gang. Vi kan se fra dag til dag, at de børn der har svært ved at vente på tur bliver bedre til dette. I meget små skridt.

Genkendeligheden og den voksnes støtte gjorde, at en meget usikker pige, fik større tro på sig selv og turde at fejle uden at bryde sammen.



Beskriv hvilke data, I har indsamlet for at få svar på jeres efterspørgsel og kunne vurdere, hvor langt I er mod målet. Beskriv for hver datakilde:

- Hvornår den er indsamlet
- Hvor mange gange I har indsamlet data
- Hvor mange børn/voksne har været udgangspunkt for dataindsamlingen

Skriv gerne jeres dataindsamlinger i punktform, for at få et godt overblik.

Kig gerne i Guide til evalueringskultur i dagtilbud, for inspiration til hvilke datatyper, der kan anvendes. Beskriv jeres pædagogiske dokumentation – de er en del af jeres dataindsamling.



Ringsted
Kommune

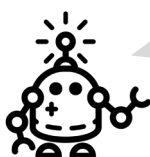
Hvad har I LÆRT?

Vi har brug for en mere systematisk indsamling af data. Det kunne være interessant, at spørge børnene om deres oplevelser og bruge deres udtalelser som data.

Vi skal have en større fokus på det læringsmiljø vi skaber for leg og barnets perspektiv i legen. Dette både inde og ude. Vi er meget ude nu pga. corona og det er gået ud over vores fysiske læringsmiljø for leg indenfor, med rum der lægger op til bestemte lege og relationsdannelser.

Når vi engagerer os og har øje for det enkelte barn sker der altid en positiv udvikling, ikke altid kun ift. det vi havde ønsket eller forudset, men det vi giver lys vokser.

Bevare fokus på, at fri leg ikke bare er fri leg, men det kræver tilstedeværelse og opmærksomhed fra de voksne for at det skal udvikle sig sundt.



Beskriv her hvordan I har analyseret jeres data, og hvad I har konkluderet – hvad har I lært? Lav gerne beskrivelserne, så det er tydeligt at datakilde XX og YY har gjort os klogere på ZZ (som I ønskede svar på). Ved at have en tydelig sammenhæng mellem data og læring, kommer jeres analyser til at fremstå tydelige, og data bringes aktivt i spil.

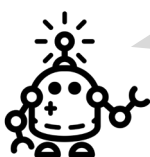
Hvordan skal det, I har lært, ANVENDES i praksis?

Sociale kompetencer kan være relativt abstrakt og svært at måle ift. det enkelte barn og på gruppen. Det kræver enkelte få mål og tiltag af gangen. Det vil vi være opmærksomme på.

Vil vil fortsætte med, t investere tid og opmærksomhed i det enkelte barn, selvom det kan virke som svær prioritering pga. tid,

Vi vil tilpasse lege i forhold til børnesammensætningen og ikke bare gøre det vi plejer, men se hvad der virker til den gældende gruppe af børn.

Vi vil interviewe børnene ift. leg, relationer mm. og bruge til det aktivt i fremtidig planlægning.



Beskriv her hvordan I vil anvende den nye viden: Hvad giver evalueringen anledning til at I fastholder eller justerer I jeres videre arbejde med Leg & Læring? Har I allerede gjort noget, så kom rigtig gerne med eksempler fra praksis, hvor I har anvendt jeres læring.